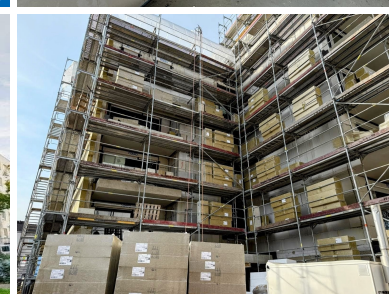
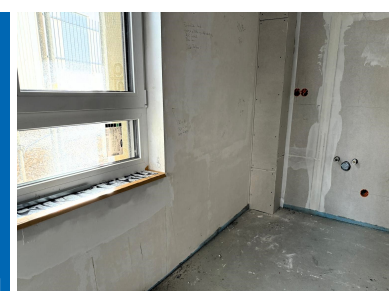
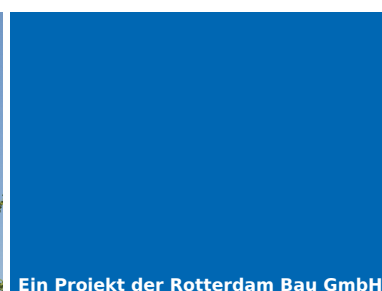


Ernst-Derra-Straße, Düsseldorf



In der Ernst-Derra-Straße 4, in unmittelbarer Nähe des Universitätsklinikums und der Universität, werden 21 öffentlich geförderte Wohnungen auf einer bisher als Parkplatz genutzten Fläche errichtet.

Die beiden miteinander verbundenen vier- bzw. fünfgeschossigen Teilgebäude fügen sich in die teils sechsgeschossige Bestandsbebauung ein.

Die Flachdächer des Neubaus werden begrünt.

Projektdetails

Auftraggeber

SWD Städt. Wohnungsbau-GmbH & Co. KG,
Düsseldorf

Planung

Rotterdam Bau GmbH

Anschrift Baustelle

Ernst-Derra-Str. 4, 40225 Düsseldorf

Baubeginn Dezember 2023

Fertigstellung Herbst 2025

Leistung

Generalunternehmer inkl. Ausführungsplanung

Leistungsumfang

Errichtung von 21 WE inkl. Außenanlagen