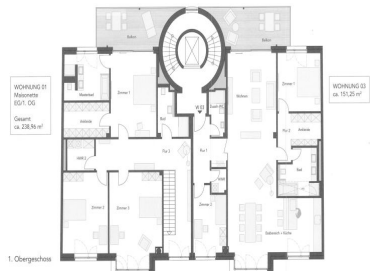


LINDEMANN'S URBAN LIVING



Ein Projekt der Rotterdam Bau GmbH

Umbau Geschäftshaus zu Wohnhaus

Im beliebten Düsseldorfer Zooviertel, in unmittelbarer Nähe zu den Stadtteilen Grafenberg, Pempelfort und der Altstadt, haben wir ein Bürogebäude zu einer modernen Wohnanlage umgebaut. Auf insgesamt 6 Etagen entstanden 2- bis 5-Zimmer-Eigentumswohnungen mit Wohnflächen von ca. 130 m² bis 268 m², welche alle über Balkone oder Terrassen und neue Erker zur Belichtung der Innenräume verfügen. Hochwertige Ausstattung im Sanitärbereich mit großzügigen und komfortablen bodengleichen Duschen, weiße Holztüren, Echtholzparkett und Eingangsbereiche aus hochwertigem Naturstein runden das ansprechende Erscheinungsbild ab. Darüber hinaus gehört eine 2-geschossige Tiefgarage mit 30 PKW-Stellplätzen zur Wohnanlage.

Projektdetails

Auftraggeber

AREAL Lindemannstraße GmbH & Co. KG

Architekt

Kaspar Kraemer Architekten

Anschrift Baustelle

Lindemannstr. 79, 40237 Düsseldorf

Fertigstellung

Herbst 2018

Leistung

Umbau eines Bürogebäudes zu einer Eigentumswohnanlage mit 10 Wohneinheiten, ca. 1.700 m² Wohnfläche

Leistungsumfang

Umbau schlüsselfertig, einschl. Außenanlagen