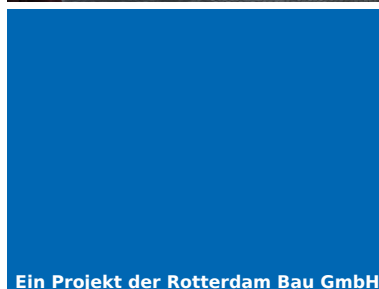
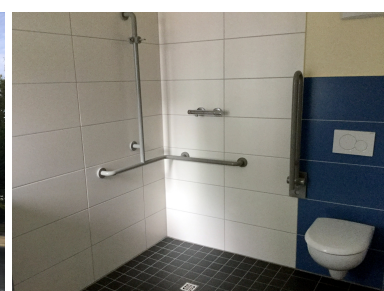
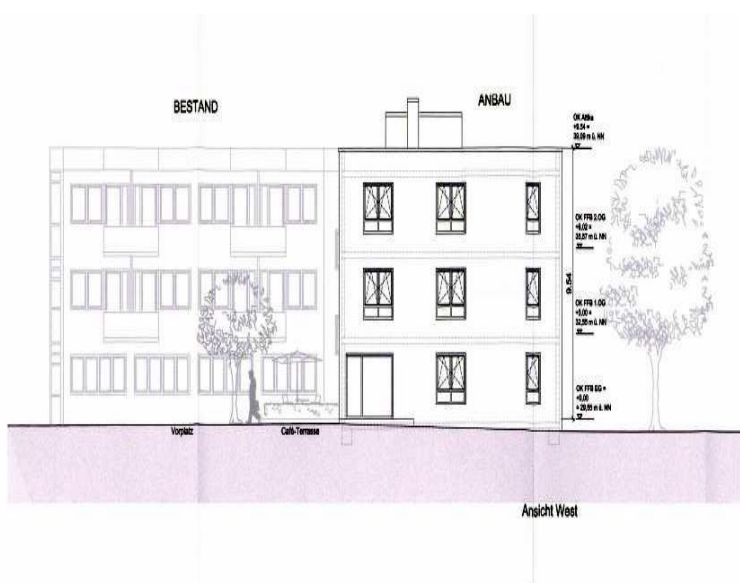


# Caritas Altenheim St. Josef in Duisburg



Ein Projekt der Rotterdam Bau GmbH

Das Pflegeheim St. Josef mit 96 Plätzen besteht aus den Häusern Hildegard und Barbara. Das Haus Barbara wurde um einen Anbau erweitert, das Haus Hildegard wurde in Teilbereichen umfangreich saniert. Hierzu zählte der Ausbau von 3 Geschossen sowie die Teilaufstockung des Hauses Hildegard. Der Anbau erhielt eine Cafeteria, die Zimmer wurden behinderten- und altengerecht ausgestattet und verfügen alle über ein eigenes Bad. Neue Versorgungsräume und Aufenthaltsflächen komplettieren das Angebot für die Senioren.

## Projektdetails

### Auftraggeber

Caritasverband Duisburg e.V., Duisburg

### Planung

soleo\* GmbH, 40549 Düsseldorf

### Anschrift Baustelle

Liebrechtstr. 4-6, 47166 Duisburg

**Baubeginn** April 2018

**Fertigstellung** Sommer 2019