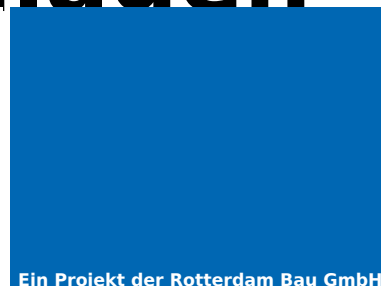
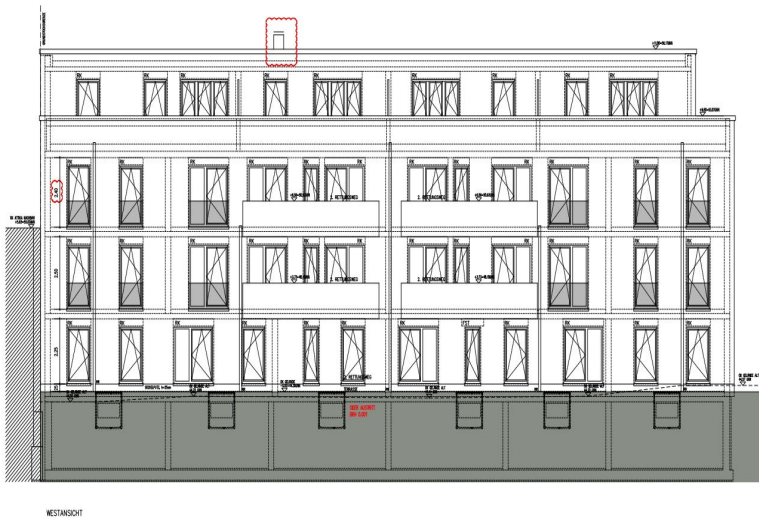


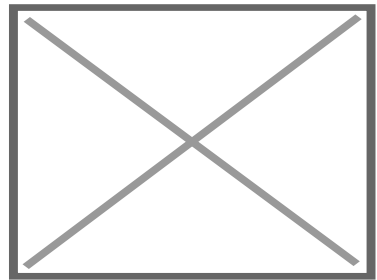
Schlüsselfertig  
Köln

# Schlüsselfertiger Neubau eines Mehrfamilienhauses mit Außenanlagen

Rotterdam Bau



Ein Projekt der Rotterdam Bau GmbH



## Neubau eines Mehrfamilienhauses mit Außenanlagen

In Köln in der Gelsenkirchener Straße errichten wir ein 3-geschossiges Mehrfamilienhaus mit 14 Wohneinheiten und einer Mehrzweckwohnetage sowie 15 Stellplätzen.

## Projektdetails

**Auftraggeber**  
Privater Investor

**Architekt**  
bergblau architektur, Köln

**Planung**  
planwerk Architekten, Wuppertal

**Anschrift Baustelle**  
Gelsenkirchener Str. in 50735 Köln

**Baubeginn** März 2018

**Fertigstellung** Sommer 2019

**Leistung**  
14 Wohneinheiten sowie eine Mehrzweckwohnetage und Außenanlagen

**Leistungsumfang**  
Wohnungsbau schlüsselfertig; mit Außenanlagen