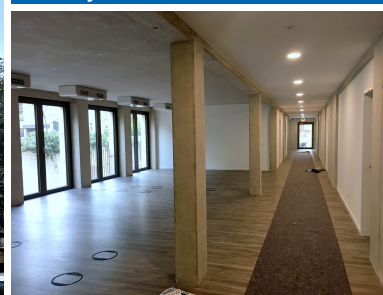


# Verwaltungsgebäude An der Pauluskirche, Köln



Ein Projekt der Rotterdam Bau GmbH



In der Kölner Südstadt, direkt gegenüber der St. Paul Kirche, wurden wir mit dem Neubau und der Erweiterung eines 6-geschossigen Verwaltungsgebäudes mit 2 Tiefgaragenebenen, einschließlich der Ausführungsplanung beauftragt.

Das 4-geschossige Bestandsgebäude blieb im vorderen Bereich vollständig erhalten. Es wurde um 2 Vollgeschosse aufgestockt und durch einen Anbau erweitert. Im hinteren Bereich wurde das Gebäude bis auf die Decke des 2. Untergeschosses abgebrochen und komplett neu aufgebaut. Außerdem erweiterten wir das Gebäude um eine angrenzende, 2-geschossige Tiefgarage mit 30 Stellplätzen.

Das Grundstück wurde nahezu vollständig bebaut, die Baugrubensicherung erfolgte mit Bohrpfählen. Die gesamte Konstruktion entstand in Massivbauweise. Die Bestandsfundamente wurden unterfangen und verbreitert. Der nicht unterkellerte Anbau wurde auf Bohrpfählen gegründet. Die neuen Balkone und ein außenliegendes Fluchttreppenhaus wurden komplett in Stahlbauweise errichtet.

Zu unserem Leistungsumfang gehörten neben den Abbruch- und Rohbauarbeiten und den Leistungen des Erd- und Spezialtiefbaus auch alle Gewerke der wetterfesten Hülle.

## Projektdetails

### Auftraggeber

Dr. Jens Birkenheuer, Köln

### Architekt

bergblau architektur, Köln

### Anschrift Baustelle

An der Pauluskirche 3-5, Köln

**Baubeginn** Winter 2019

**Fertigstellung** Frühjahr 2021

### Leistung

Abbruch, Rohbau, wetterfeste Hülle

### Leistungsumfang

Abbruch, Erdbau, Spezialtiefbau, Rohbau, Dachdecker, Naturstein, Fenster- und Fassade, Aufzug, Stahlbau