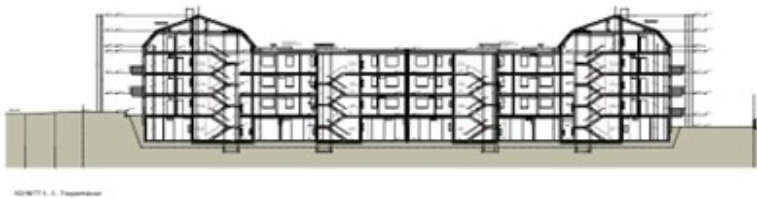


Neubau von vier Mehrfamilienhäusern, Heyestrasse, Düsseldorf



SCHEITEL & S. Ingenieurbüro



SCHEITEL & S. Ingenieurbüro

SCHEITEL & S. Ingenieurbüro



SCHEITEL & S. Ingenieurbüro



SCHEITEL & S. Ingenieurbüro

In Düsseldorf Gerresheim errichten wir an der Heyestrasse 51-53 vier Mehrfamilienhäuser mit insgesamt 61 Mieteinheiten als geförderten Wohnungsbau. Hierbei werden die Baukörper auf ein gemeinsames Untergeschoss aufgesetzt, welches als Tiefgarage, Technik- und Kellerbereich genutzt wird und die Häuser untereinander verbindet. Die Häuser reihen sich 3- bzw. 4-geschossig quer mit Flachdachkonstruktion als auch als Mansardendach mit Ziegeleindeckung in das Grundstück ein. Die Außenanlage umgibt den Gebäudekomplex zur Nachbarbebauung. Im Außenbereich befinden sich 70 Fahrradstellplätze. Über eine Durchfahrt gelangt man in die Tiefgarage, diese bietet Platz für 32 PKWs sowie weitere 55 Fahrräder. Auf der Tiefgaragendecke befinden sich Mietergärten, ein Spielplatz sowie diverse Sitzgelegenheiten, die zum Verweilen einladen.

Projektdetails

Auftraggeber

SWD Städt. Wohnungsbau-GmbH & Co. KG,
Düsseldorf

Planung

Ausführungsplanung Rotterdam Bau GmbH,
Langenfeld

Anschrift Baustelle

Heyestrasse 51-53, 40625 Düsseldorf
Gerresheim

Baubeginn Januar 2023

Fertigstellung Juli 2024

Leistung

SF-Bau

Leistungsumfang

Errichtung von 61 WE in 4 MFH mit Tiefgarage