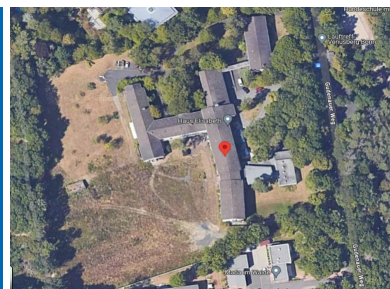


Bonn

Neues Seniorenzentrum für die Stadt Bonn



Für die städtischen Seniorenzentren der Bundesstadt Bonn bauen wir im Stadtteil Ippendorf, am Rande des Kottenforst, ein neues Seniorenzentrum mit 100 Pflegeplätzen.

Der H-förmige Neubau ergänzt das bereits bestehende Pflegezentrum Haus Elisabeth und verfügt über einen großzügigen Außen- bzw. Parkbereich. Das Gebäude entspricht der Energieeffizienzklasse KfW-40 EE und wird über eine Geothermieanlage mit Wärme versorgt.

Projektdetails

Auftraggeber

szb Seniorenzentren der Bundesstadt Bonn

Planung

soleo Düsseldorf

Anschrift Baustelle

Gudenauerweg 140, 53127 Bonn-Ippendorf

Baubeginn Januar 2024

Fertigstellung Herbst 2025

Leistung

Seniorenzentrum mit 100 Pflegeplätzen

Leistungsumfang

Generalunternehmer