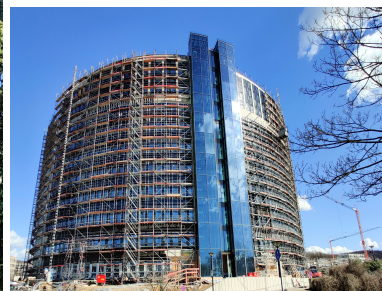


# Arcadia Stern



## Projektdetails

Auf dem ca. 19.000 m<sup>2</sup> großen Grundstück parallel zur Sankt-Franziskus-Straße wurde der 2. und 3. Bauabschnitt, ein 11-geschossiger Hochhausbüroneubau mit ca. 14.900 m<sup>2</sup> Bruttogeschossfläche oberirdisch und zwei Tiefgaragengeschossen mit 169 Stellplätzen, errichtet. Die Erschließung des Grundstücks erfolgte über die Arcadiastraße, die auch das bereits bestehende Bürogebäude Arcadiastraße 10 anbindet. Der Eingangsbereich mit Foyer befindet sich mittig im 2. BA, die vertikale Erschließung erfolgte zentral über 4 Aufzüge und dezentral über 4 Treppenhäuser.

Der Rundbau hat einen Außenradius von 41,68 m und mündet im 3. BA, abschließend mit dem Bestandsgebäude, wieder in einen geraden Baukörper. Durch die Rundung ergibt sich bei einer Gebäudetiefe von 13,06 m ein äußeres Achsraster von ca. 1,50 m, im Innenradius verbleibt ein Achsraster von ca. 1,35 m. Das Gebäude wurde als Stahlbetonskelett mit massiven Treppenhaukernen geplant, die einzelnen Geschosse verfügen jeweils über zwei Sanitärkerne, einer mit zusätzlichem Behinderten-WC.

### Auftraggeber

Brune Real Estate AG & Co. KG, Düsseldorf

### Architekt

Plan-Werk-Architekten LPH 3-4  
AKP Baumanagement GmbH LPH 5-8

### Anschrift Baustelle

Arcadiastraße 8, 40472 Düsseldorf

**Fertigstellung** September 2019

**Bauzeit** 14 Monate

### Leistung

Tiefbau / Rohbau

### Leistungsumfang

Aushubarbeiten, Verbauarbeiten, Rohbau