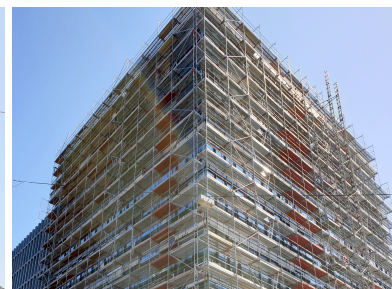
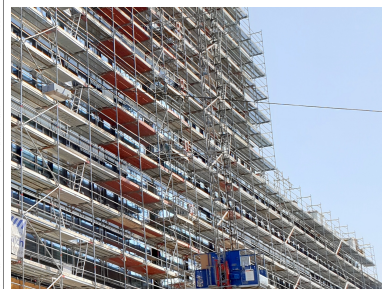


# Verbandsgebäude des RSGV, Düsseldorf



Das bestehende Hochhaus des Rheinischer Sparkassen- und Giroverbandes in Düsseldorf wurde bis auf den Rohbau entkernt, u.a. sämtliche Fassaden, die Gebäudetechnik und der komplette Innenausbau.

Die Gebäudekubatur wurde in Teilen modelliert und verändert. Ein bestehender 3-geschossiger

Gebäudeteil entlang der Kirchfeldstraße wurde zurückgebaut, so dass ein großzügiger Vorplatz an der Ecke Friedrichstraße/Kirchfeldstraße entstand. Hier entstand der Haupteingang mit einem komplett verglasten Foyer, welches sich über 2 Geschosse erstreckt. Aus diesem Foyer heraus wurden u. a. Warte- und Empfangsbereiche, öffentliche Veranstaltungsbereiche im 1. OG, welche der RSGV für seine Verbandstätigkeiten nutzt, erschlossen.

Ein 2-geschossiger Baukörper, der über eine Cafeteria im EG und Besprechungsräume im 1. OG verfügt wurde in der Flucht der angrenzenden Wohnbebauung im zurückliegenden Teil der Kirchfeldstraße ergänzt.

Die drei bestehenden Tiefgaragengeschosse verblieben in der ursprünglichen Form und wurden saniert.

## Projektdetails

### Auftraggeber

Rheinischer Sparkassen- und Giroverband,  
Düsseldorf

### Architekt

Generalplaner Arge RKW - Meyer, Düsseldorf

### Anschrift Baustelle

Kirchfeldstraße 60, 40217 Düsseldorf

**Fertigstellung** Herbst 2020

**Bauzeit** 30 Monate

### Leistung

Rohbau/konstruktiver Abbruch